



CUOIO SKÓRA



LA COMPOSIZIONE NATURALE PER LA SICUREZZA MASSIMA

CUOIO RESISTENZA MAGGIORE AI FATTORI FISICI E CHIMICI

NATURALNY SKŁAD DLA MAKSYMALNEGO BEZPIECZEŃSTWA

ZWIĘKSZONA ODPORNOŚĆ SKÓRY NA CZYNNIKI FIZYCZNE I CHEMICZNE

PERCHÉ IL CUOIO NATURALE?

- E PERMEABILE ALL'ARIA E ASSORBE L'UMIDITÀ
- SI ADATTA ALLA TEMPERATURA AMBIENTALE
- E MOLTO SOFFICE E DELICATO AL TACCO
- E FAVOREVOLE AGLI ALLERGICI – NON PERMETTE LA PENETRAZIONE DEGLI ALLERGENI CHE SI TROVANO A.E.S. NEL POLVERE
- ASSICURA L'ASPETTO ESTERNO ELEGANTE DEL MOBILE

DLACZEGO SKÓRA NATURALNA?

- PRZEPUSZCZA POWIETRZE I POCHŁANIA WILGOĆ
- ADAPTUJE SIĘ DO TEMPERATURY OTOCZENIA
- JEST NIEZWYKLE MIĘKKA I DELIKATNA W DOTYKU
- JEST PRZYJAZNA DLA ALERGIKÓW - NIE POZWALA NA WNIKANIE ALERGENÓW ZNAJDUJĄCYCH SIĘ NP. W KURZU
- GWARANTUJE ELEGANCKI WYGLĄD MEBLA

FINE CON CREPE E COLORAZIONE CUOIO NATURALE!

ABBIAMO COPERTO IL CUOIO CON UNO STRATO SOTTILE DI POLIESTERE, CHE COSTITUISCE UN OSTACOLO PER IL MATERIALE NATURALE.

✓ IL CUOIO È PIÙ RESISTENTE AI FATTORI TALI CHE:

- ABRASIONE, FRIZIONE
- RAGGIONAMENTO UV
- DETERGENTI
- SUDORE

✓ PIÙ ELASTICO (NON È COSÌ DURO)

✓ NON CREPA, NON SI SBRICIOLA ✓ NON COLORA I VESTITI

A CHE COSA CONSISTE LA SINGOLARITÀ DELLA TECNOLOGIA DUAL STRENGTH? NA CZYM POLEGA UNIKALNOŚĆ TECHNOLOGII DUAL STRENGTH?

RETRO: / REVERS:
100% DI CUOIO NATUR.
SKÓRA NATURALNA



FRONT: / AWERS:
100% PES



KONIEC Z PĘKNIĘCIAMI I FARBOWANIEM SKÓRY NATURALNEJ!

SKÓRĘ POKRYLIŚMY CIENKĄ WARSTWĄ POLIESTRU, KTÓRA STANOWI BARIERĘ OCHRONNĄ DLA NATURALNEGO SUROWCA.

✓ SKÓRA JEST BARDZIEJ ODPORNA NA CZYNNIKI TAKIE JAK:

- ŚCIERANIE, TARCIE
- PROMIENIOWANIE UV
- DETERGENTY
- POT

✓ JEST BARDZIEJ SPRĘŻYSTA (NIE JEST TAK TWARDA)

✓ NIE PĘKA I NIE KRUSZY SIĘ ✓ NIE BARWI UBRAŃ

ESSENZA.



SCHEDA DI SICUREZZA DEL PRODOTTO



CODICE DEL PRODOTTO: Essenza 01 - Essenza 10
 PESO: 480 g/m² ± 10%
 COMPOSIZIONE: 70% LEATHER, 30% PES
 LARGHEZZA: 140±2 cm

TEST DI CURA MARTINDALE ISO 12947-2:1998 >30 000 cicli
 RISCHIO DI PILLING ISO 12945-1:2000 5
 RESISTENZA ALLA LUCE ISO 105 X12 4-5
 RESISTENZA ALLA TRAZIONE ISO 105 X12-2002 dry 4-5 / wet 4
 RESISTENZA ALL'ATTRITO ISO 13934-2:2014 warp 950 / weft 410
 RESISTENZA ALLA LACERAZIONE ISO 13937-1:2000 warp >63 / weft 32
 LASSISMO DEI FILI DELLA CUCI TURA ISO 13936-1:2004 warp >200 / weft >200

I risultati della SDS sono i risultati medi ottenuti durante lo studio eseguito. Questi risultati sono aggiornati alla data del presente catalogo e in un secondo tempo potranno essere modificati. L'attuale scheda di sicurezza è sempre sul sito www.toccare.com.pl. L'effetto di pilling del tessuto è naturale e impossibile da eliminare in modo definitivo.

! NON UTILIZZARE FONDI PER LA PULIZIA, MANUTENZIONE E CURA DELLA CUOIO NATURALE



DISTRIBUTORE
DYSTRYBUTOR

KARTA CHARAKTERYSTYKI



KOD PRODUKTU: Essenza 01 - Essenza 10
 GRAMATURA: 480 g/m² ± 10%
 SKŁAD: 70% LEATHER, 30% PES
 SZEROKOŚĆ: 140±2 cm

TEST MARTINDALE'A ISO 12947-2:1998 >30 000 cykli
 SKŁONNOŚĆ DO MECHACENIA I PILLINGU ISO 12945-1:2000 5
 ODPORNOŚĆ KOLORÓW NA ŚWIATŁO ISO 105 802:2014 4-5
 ODPORNOŚĆ KOLORÓW NA TARCIE NA SUCHO ISO 105 X12-2001 dry 4-5 / wet 4
 WYTRZYMAŁOŚĆ NA ROZCIĄGANIE ISO 13934-2:2014 warp 950 / weft 410
 WYTRZYMAŁOŚĆ NA ROZDARCIE ISO 13937-1:2000 warp >63 / weft 32
 PRZESUWALNOŚĆ NITEK W SZWIE ISO/DIS 13936-1:1998 warp >200 / weft >200

Wyniki w Karcie Charakterystyki są średnimi wynikami uzyskanymi podczas przeprowadzonych badań. Powyższe wyniki są aktualne na dzień wydania niniejszego katalogu i w późniejszym terminie mogą ulec zmianie. Aktualna Karta Charakterystyki znajduje się zawsze na stronie internetowej www.toccare.com.pl. Efekt pillingu i mechacenia tkaniny jest rzeczą naturalną i niemożliwą do całkowitego wyeliminowania.

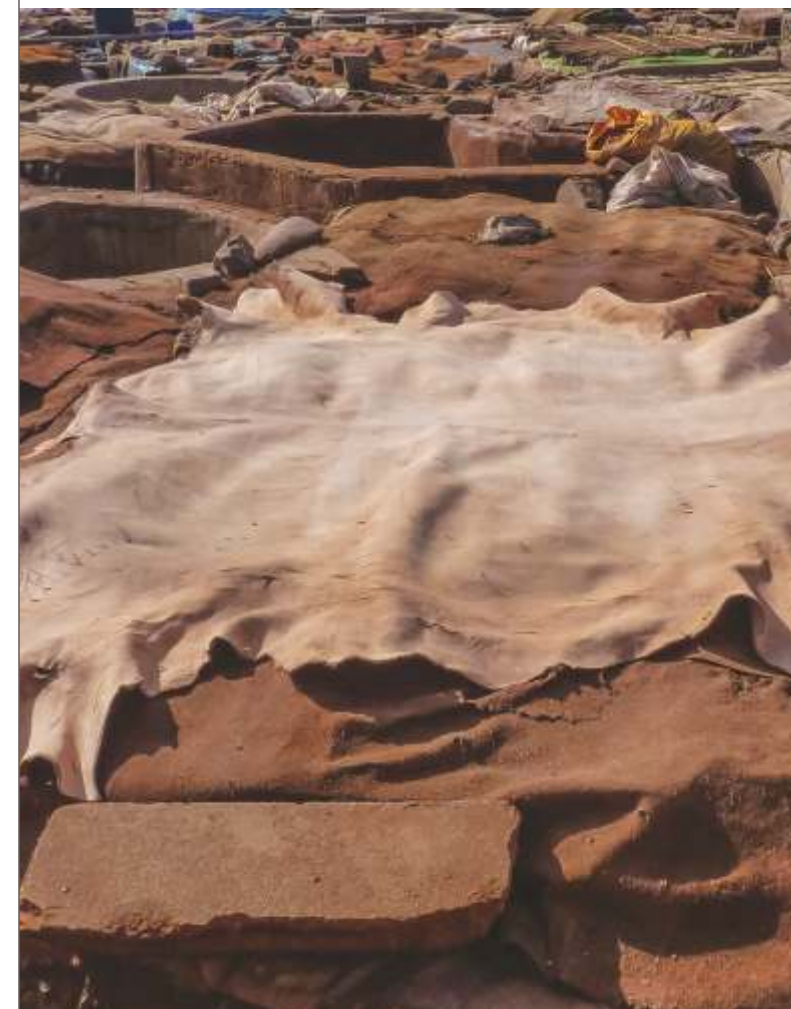
! NIE UŻYWAJ ŚRODKÓW DO CZYSZCZENIA, KONSERWACJI I PIELĘGNACJI SKÓR NATURALNYCH

TOCCARE
FASHION YOUR HOME

WWW.TOCCARE.COM.PL

NATURALMENTE.
APPREZZIAMO
IL TUO COMFORT
E BISOGNI
ESTETICI

NATURALNIE.
CENIMY
TWÓJ KOMFORT
I POTRZEBĘ
ESTETYKI



ESSENZA.
collezione



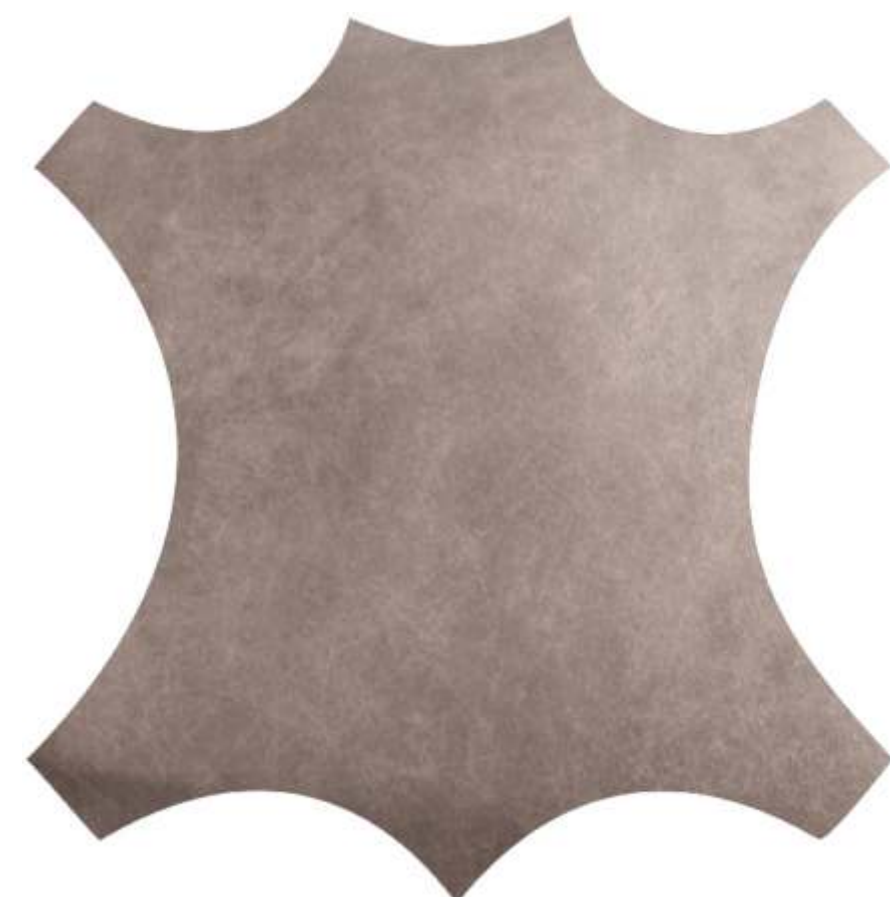
ESSENZA. 04



NUOVO! ESSENZA. 10



ESSENZA. 01



ESSENZA. 02



ESSENZA. 03



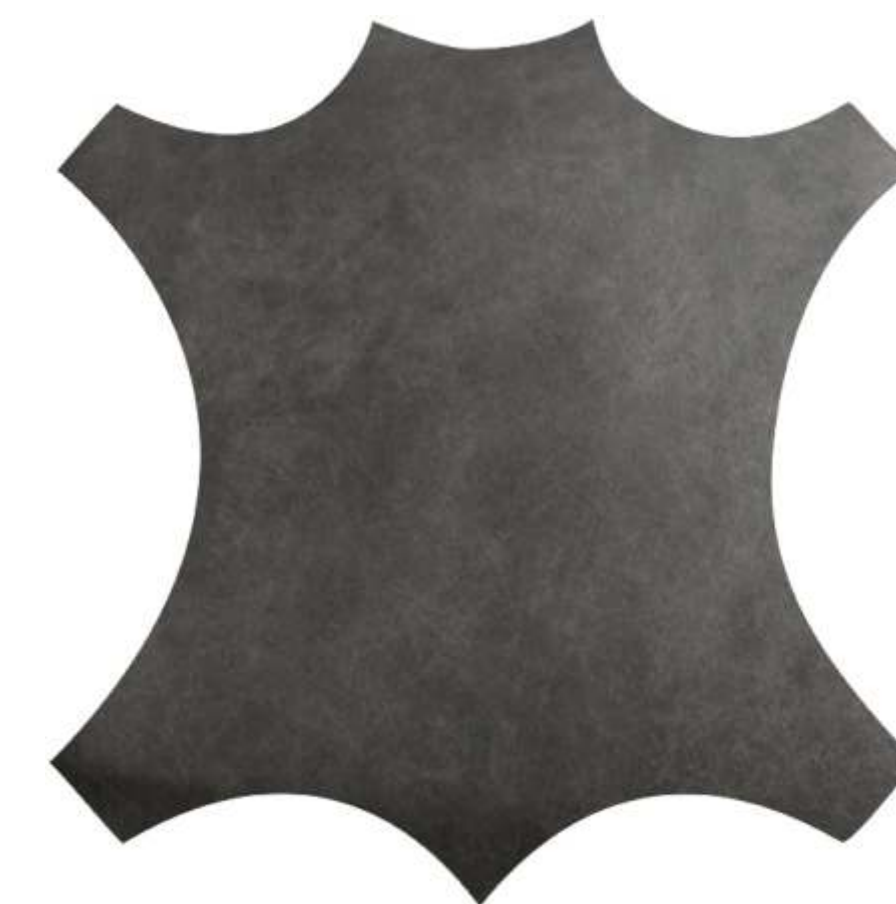
ESSENZA. 05



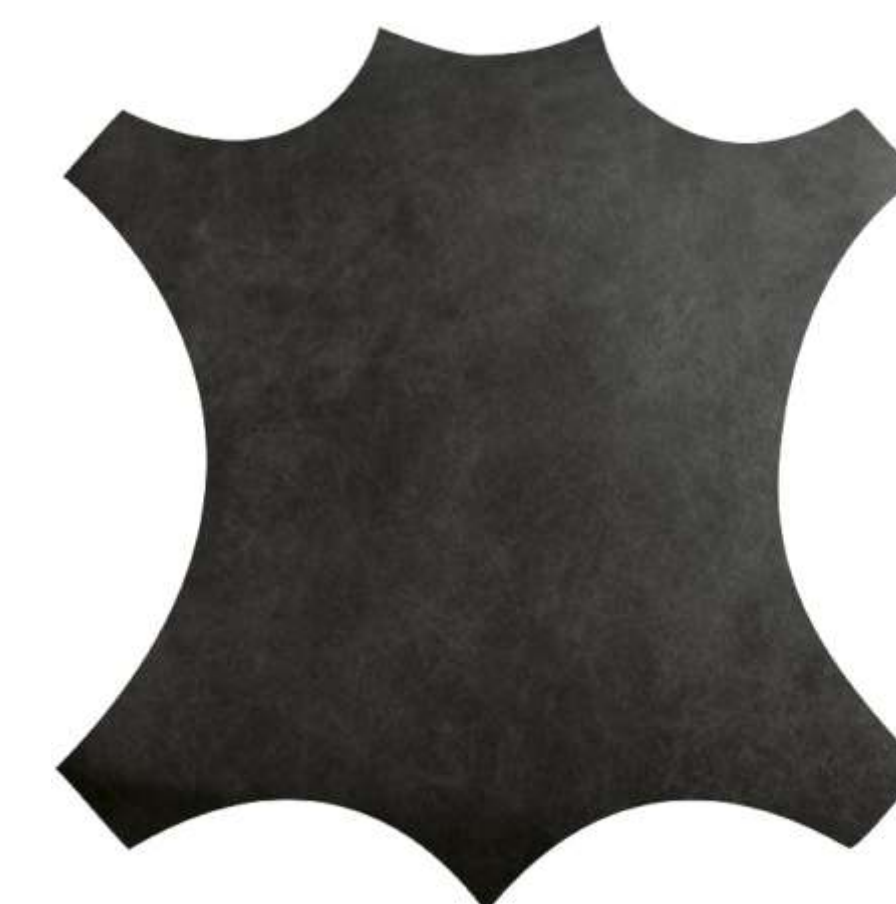
ESSENZA. 06



ESSENZA. 07



ESSENZA. 08



ESSENZA. 09

Per i motivi tecnologici sono accettabili le differenze nei toni dei tessuti in diversi lotti di produzione. / Ze względu technologicznych dopuszczalne są różnice w odcieniach tkanin w poszczególnych partiach produkcyjnych.